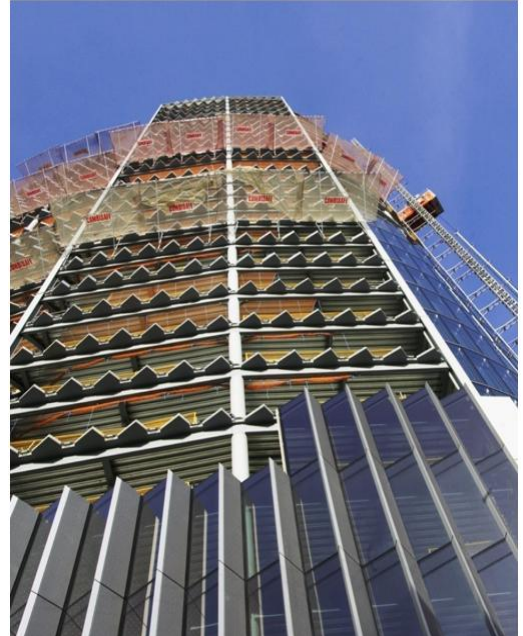
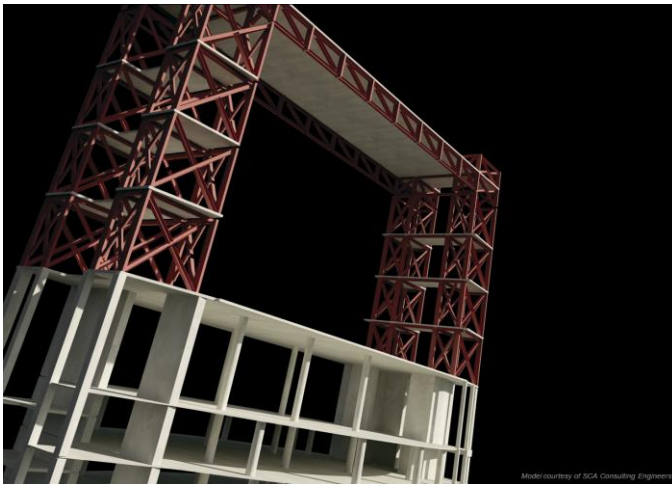


## Curso Revit® Structure 2009

**Autodesk Revit Structure 2009**, como aplicación del modelado de información de edificios permite realizar modelos estructurales de una manera más eficiente y productiva ahorrando con ello un tiempo bastante grande en los proyectos. Cualquier cambio en el modelo con Revit Structure este se realiza tanto en 2D y 3D (planta, sección, elevación) todo ello gracias a la tecnología de cambios paramétricos, por lo que ayuda al usuario a realizar su trabajo más rápido eliminando errores de coordinación y mejorando la calidad de la documentación. Revit Structure permite importar o vincular archivos de diferente formatos y exportar a los archivos CAD (DWG y DXF), ACIS (SAT) y MicroStation® (DGN). Revit Structure posee una serie de herramientas que permite hacer el modelo de la estructura de una edificación.



### Trabaja de la forma en que Usted piensa



Con Revit Structure se puede realizar: estructuras de hormigón, estructuras de acero, losas, cimentaciones, vigas, sistemas de vigas, vigas voladizas, muros de cimentación, añadir agujeros, crear documentos de construcción, entre otras herramientas más.

Uno puede estar construyendo su modelo en planta pero a la vez se está creando el 3D y puede permutar entre ellas, viendo sus ideas realizadas mucho más prácticas.

### Mejor Coordinación y Calidad

- Provee a los clientes con conjuntos de documentos de alta calidad.
- Elimina los defectos causados por dibujos descoordinados a través de la coordinación automática.
- Desarrolla documentos y presentaciones limpias y completas.

### Temario:

- Modelado de información de edificios
- Conceptos básicos: Familias, tipos ejemplares, Niveles y rejillas, Interfaz de usuario
- Visualizando un modelo estructural  
Trabajando con vistas, Controlando visibilidad de objetos, Trabajando con secciones y vistas de secciones  
Trabajando con vistas 3D
- Inicio de un nuevo proyecto  
Iniciando un proyecto, Adicionando y modificando niveles, Creando y modificando rejillas
- Creación de una estructura  
Creación de una estructura de hormigón, Creación de una estructura de acero
- Losas y cubiertas  
Adición de losas, Creación de cubiertas
- Cimentación
- Anotaciones, cotas y tablas de planificación de planos  
Adicionando etiquetas, Adicionando dimensiones, símbolos y textos, Tabla de planificación de planos
- Exportación de formatos CAD  
Exportación del modelo 3D a AutoCAD Architecture , Exportación de una vista 2D a AutoCAD

### Exportación de planos

#### Información General:

Fecha de Inicio: **04/07/09**  
Fecha de Fin : **25/07/09**  
Duración : **18 horas**  
Días : **Sábados**  
Hora : **2:00 a 7:00 pm.**  
Precio Normal : **S/.680**

**Promoción: S/. 550.00 (hasta el 19/06/09)**

#### Incluye:

- Material exclusivo de consulta
- Cd con ejercicios
- Certificado Virtual imprimible de participación Internacional Autodesk
- Grupos máximo 9 personas.
- Coffee Breaks
- Estacionamiento y aire acondicionado

Comunicarse con : **Mónica Larrea Gómez**

Area de Capacitación

**Teléfono:** 2027908 anex. 207

**E-mail:** [monica.larrea@semco.com.pe](mailto:monica.larrea@semco.com.pe)

[www.semco.com.pe](http://www.semco.com.pe)

Local principal: Av. Caminos del Inca 2670 - Lima 33- Surco-Perú  
Local 2: Av. Brígida Silva de Ochoa 398 Of. 507- Lima 32- San Miguel- Perú

Central Telefónica: 202-7908 / 566-4224 / 566-3980 Fax: 566-3306